

Protoyping/Interactieontwerp

# Philips E-motion

Kwartaal 1 jaar 3

## **Inhoud**

Onderzoek

Schetsen

Mockups

Wireframes

Flowcharts

Maarten de Splenter

COHORT0506

000119739

# Onderzoek

Bij het ontwikkelen van de E-motion heb ik verschillende smartphones getest en bekeken. Tegenwoordig worden alle smartphones ontworpen als de Apple iPhone; Door middel van vierkante knoppen navigeer je door de telefoon met hier en daar wat snelkoppelingen naar de laatste meldingen. De iPhone maakt gebruik van een minimale afmeting van 40 bij 40 pixels per knop. Op die manier zijn de knoppen nog eenvoudig in te toetsen door de gebruiker, en kwa design en interactie zijn er meer objecten te weergeven op één pagina.

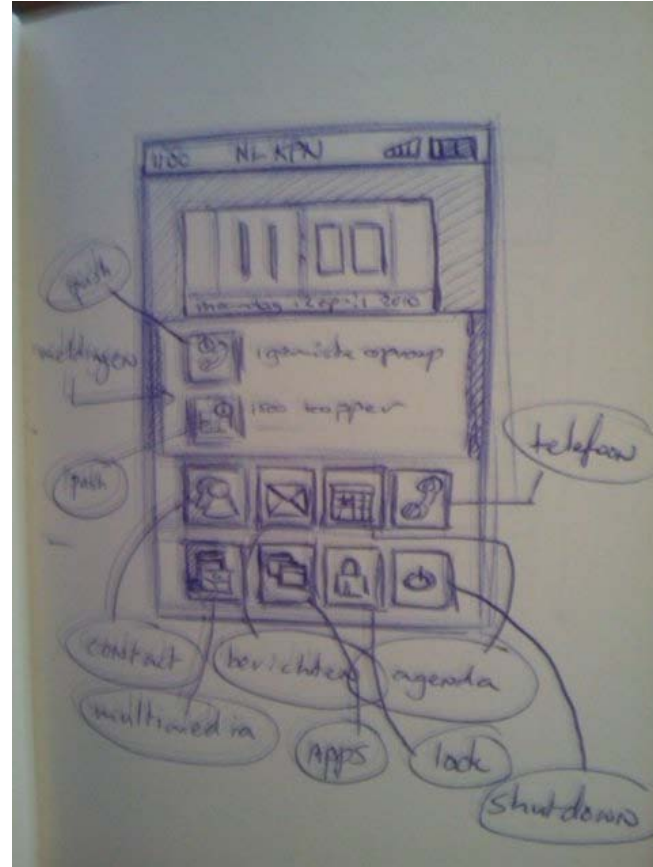
In mijn prototype heb ik gebruik gemaakt van soortgelijke knoppen. Op het hoofdscherm, dat als een soort dashboard de belangrijkste handelingen laat zien, zijn naast de grote klok verschillende knoppen beschikbaar. Dit zijn de hoofdopties van de telefoon, plus de laatste meldingen van gemiste oproepen en aankomende agendapunten. Daarbij zijn de overige taken, zoals een rekenmachine en dergelijke, terug te vinden onder de Apps knop (niet uitgewerkt in de flash app). Hier kan de gebruiker zijn eigen favoriete taken plaatsen, en indien nodig inladen vanuit een Appstore.

Ik heb een analyse gemaakt van de koppelingen die doorgevoerd zijn in de huidige smartphones (iPhone, MSmobile en Android) en heb deze geprobeerd te vereenvoudigen naar kortere routes. Deze zijn terug te vinden in de meegeleverde flowcharts.

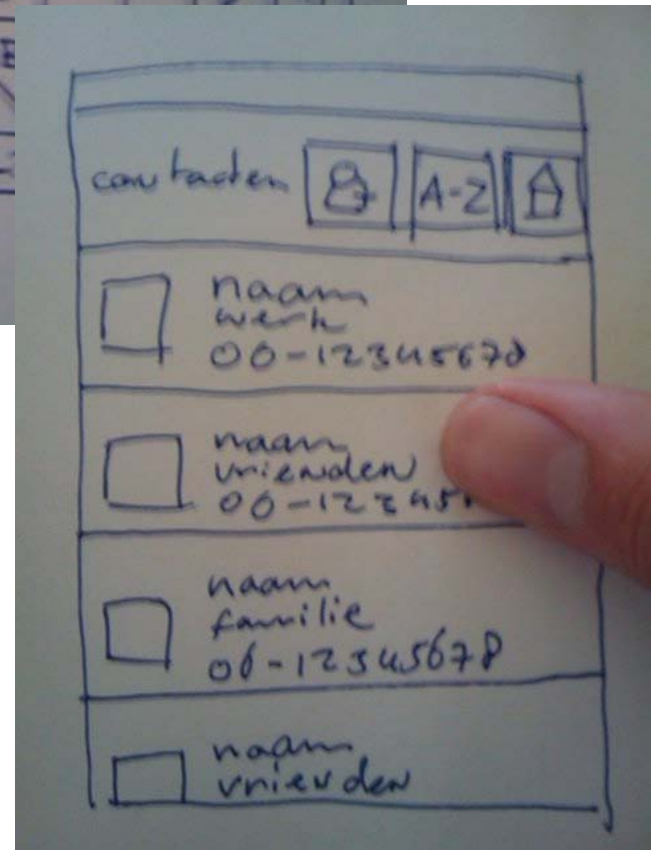
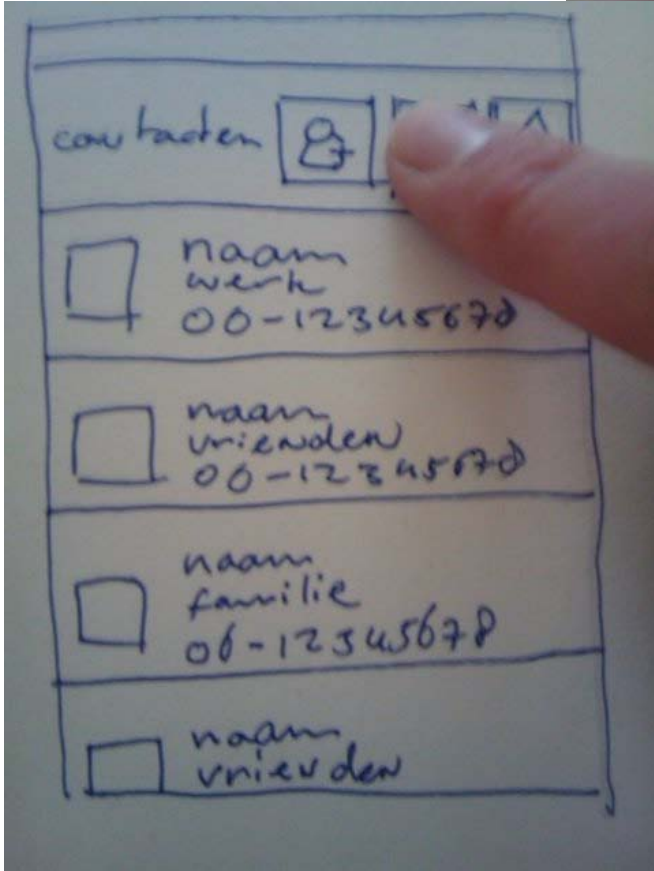
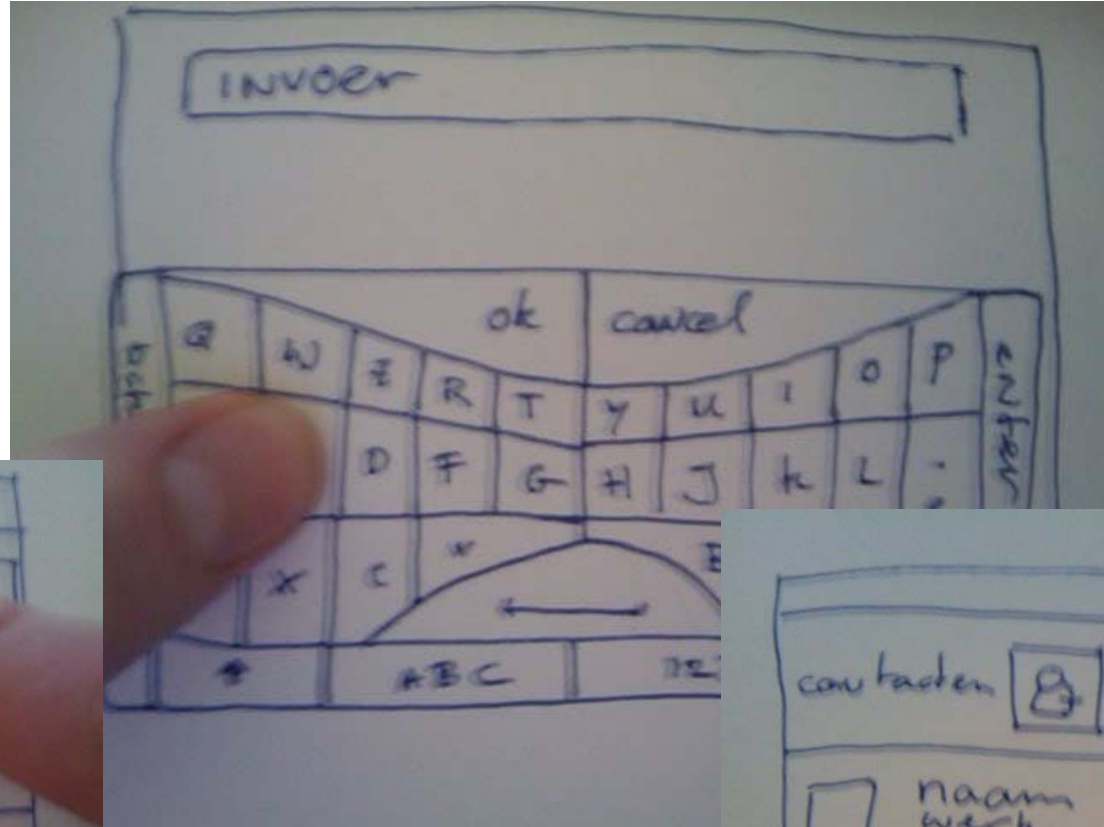
De belangrijkste punten van interactieobjecten die ik heb meegenomen in mijn prototype zijn:

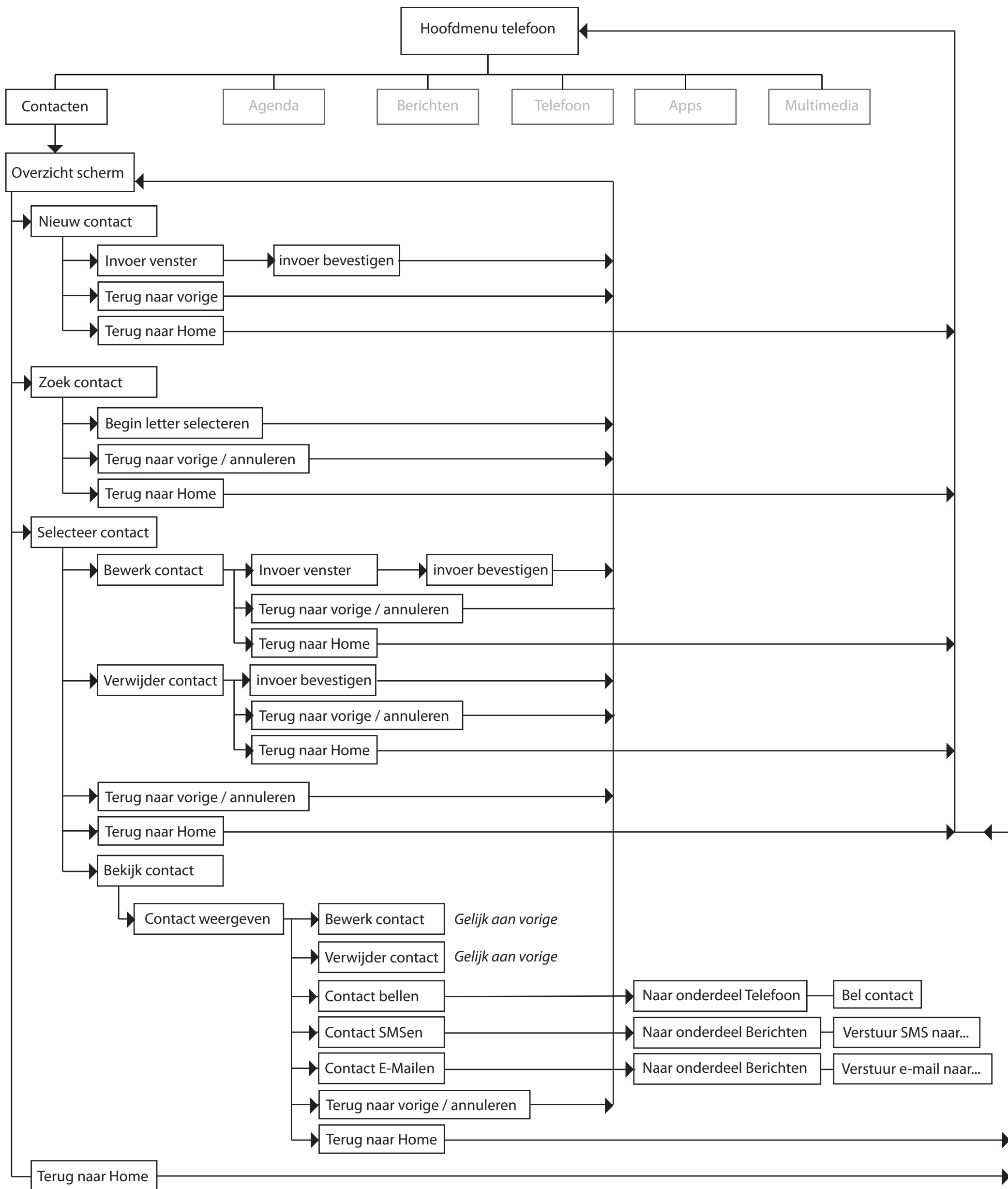
- De slider (slide2unlock), de gebruiker voert een wrijf handeling uit om de telefoon te activeren;
- Scrolllijsten, bijvoorbeeld bij contacten. Houd je vinger langer op het scherm en verplaats op die manier de lijst;
- Lock/shutdown knop. Klikken is de telefoon locken, langer indrukken is uitzetten;
- De belangrijkste functies op het dashboard. Ga direct naar je contacten, selecteer deze en bel/sms/mail hem/haar direct, of zoek deze eerst op in je telefoon.
- Een duimgericht toetsenbord. Grotere knoppen aan de zijkant, zodat je met de zijde van je duim op bijvoorbeeld de Q kunt drukken, en de punt van je duim voor de G kunt gebruiken. De kleinste maat is een 40x40 pixel, nog steeds ideaal voor vinger. Plus een TAB knop, dit missen veel mobiele toetsenborden. Dat scheelt weer priegelwerk in het selecteren van het juiste invoervlak.

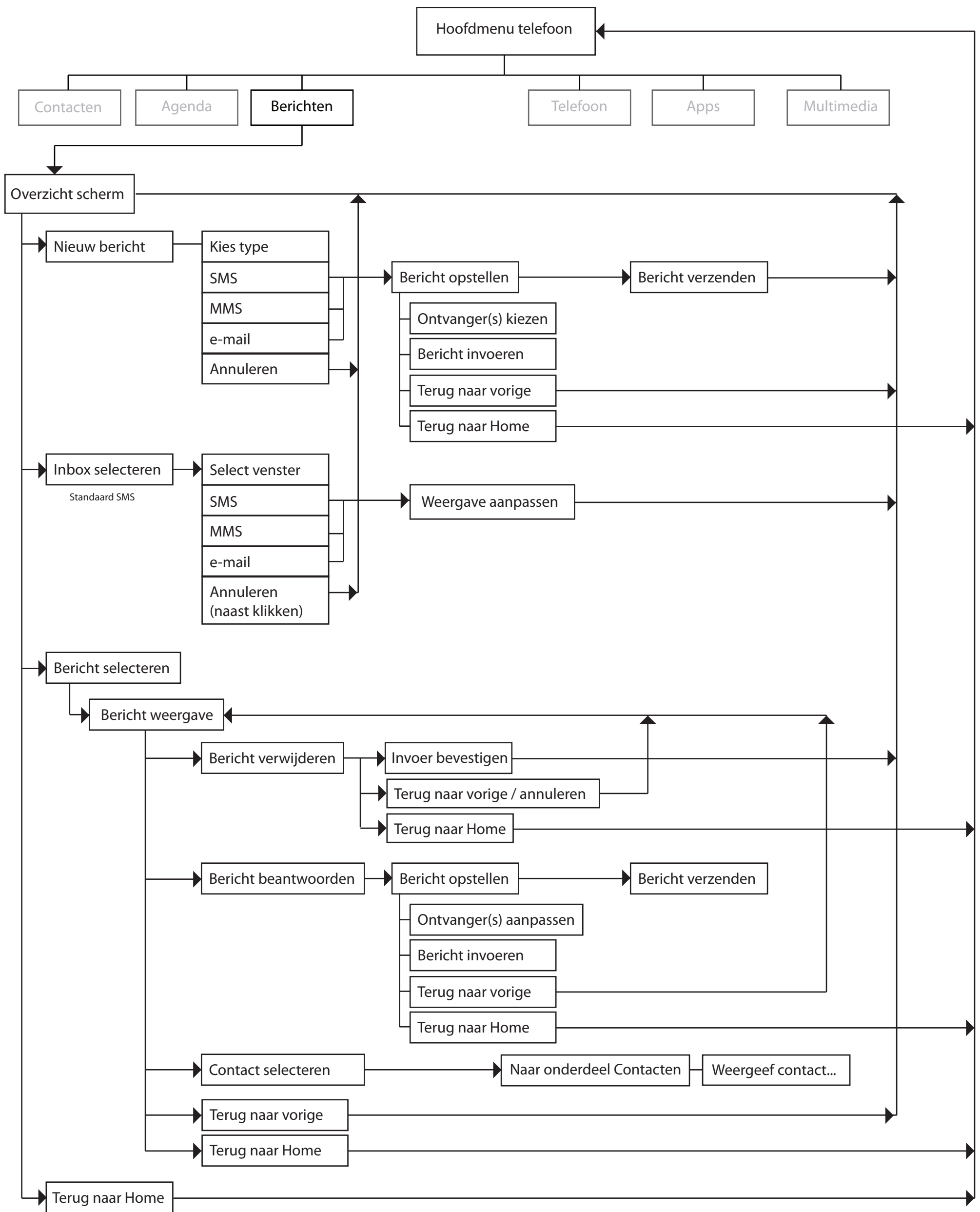
# Schetsen

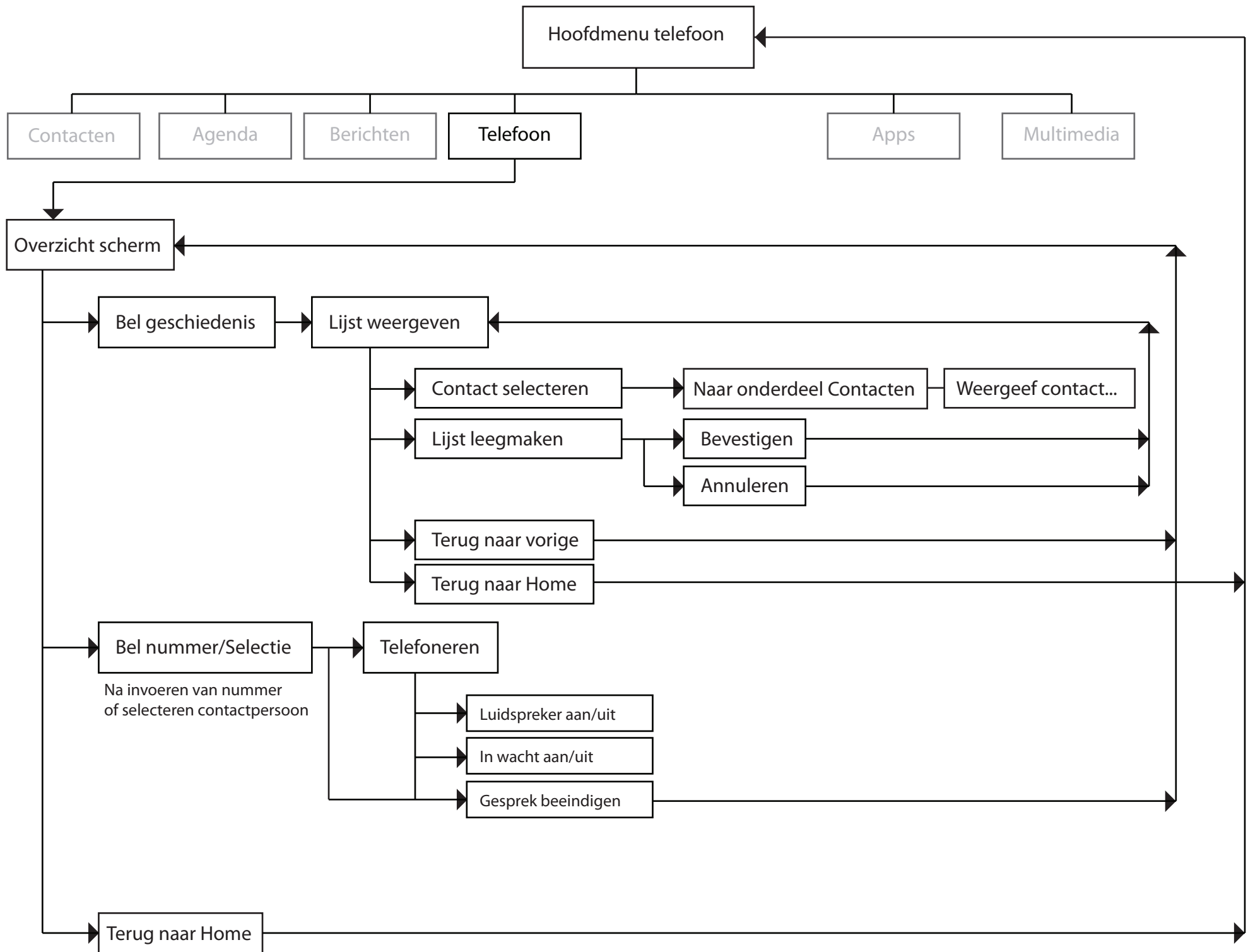


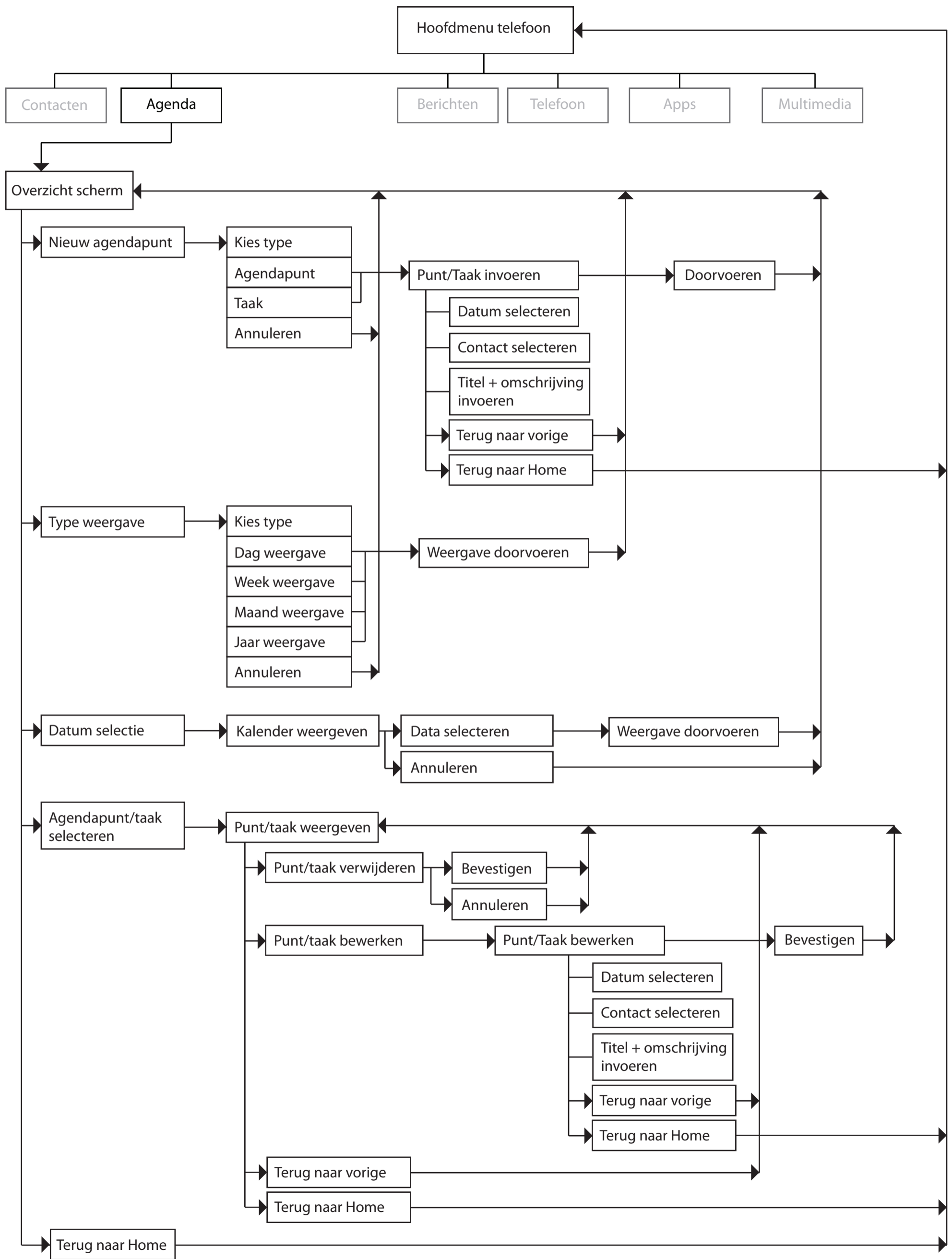
# Mockups



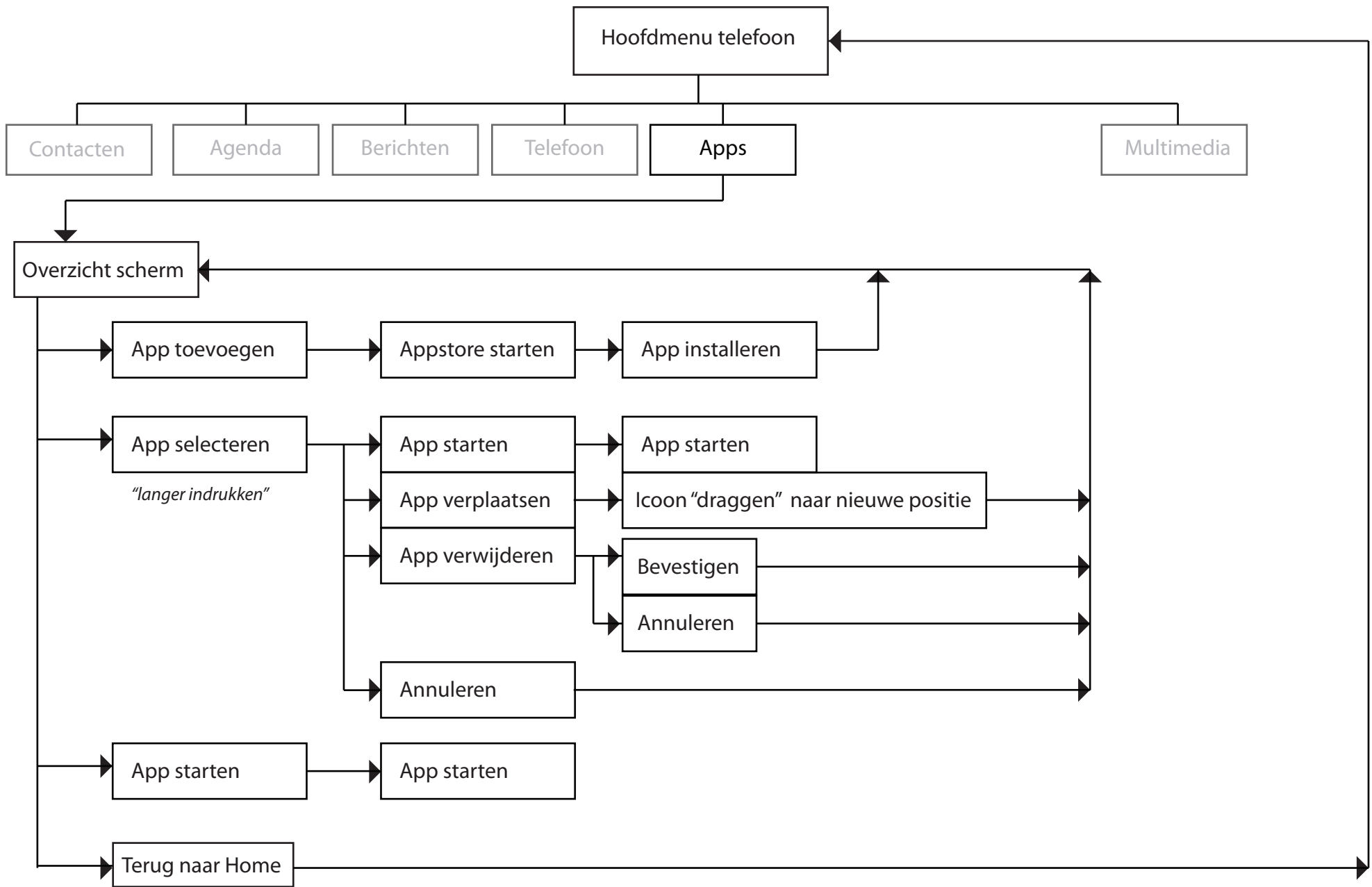


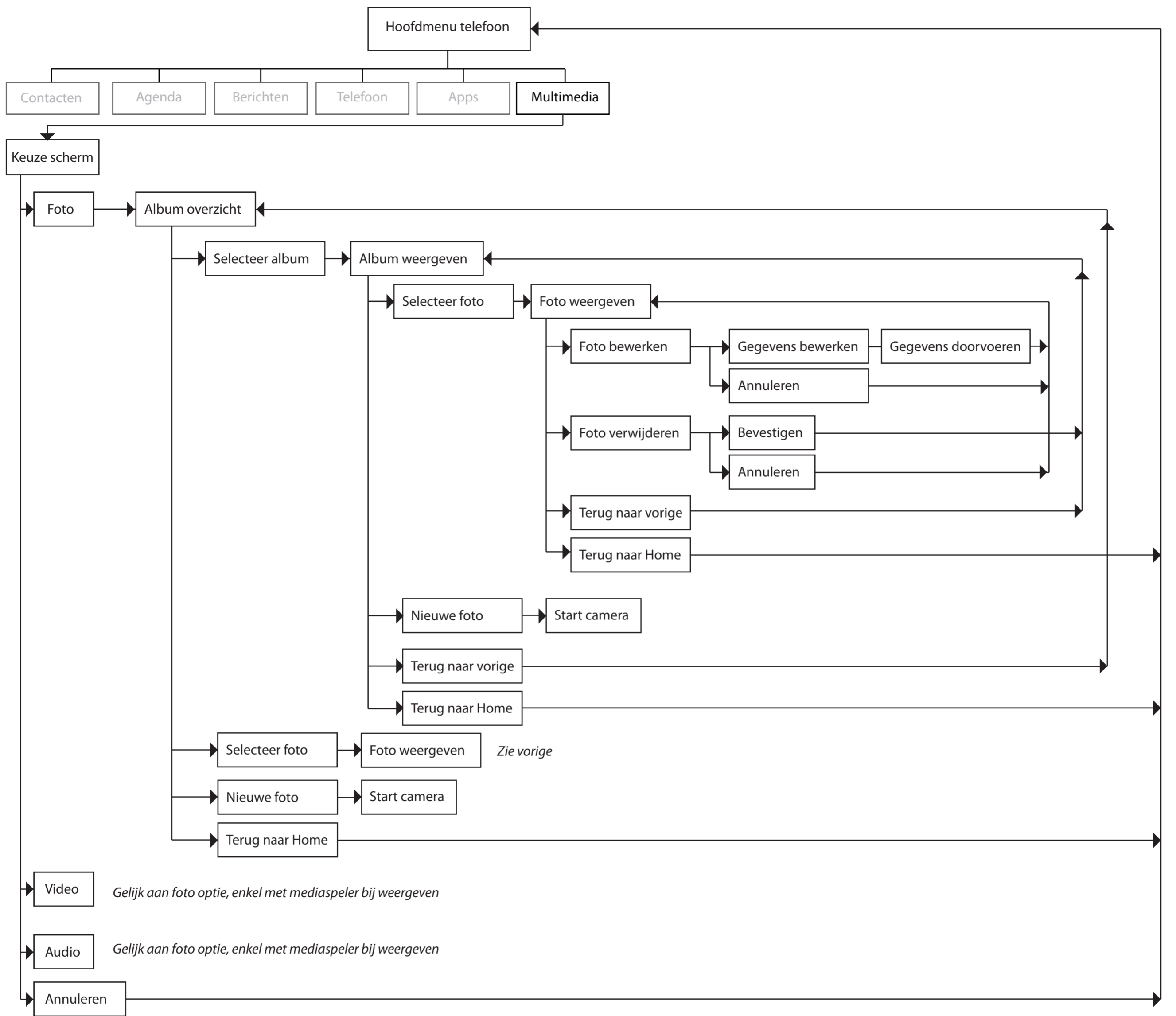












Provider, verbinding, tijd en batterij informatie

**11:00**  
maandag 12 april 2010

Meldingen venster



1 Gemiste oproep  
13:20u zondag 11 april



Afspraak kapper  
15:00u dinsdag 12 april

Contacten

Berichten

Telefoon

Agenda

Multimedia

Apps

Lock  
Exit

settings

Provider, verbinding, tijd en batterij informatie

Contacten

Add  
contact

A-Z

Home

**a**

Afb  
contact

Naam contactpersoon

Afb  
contact

Naam contactpersoon

**b**

Afb  
contact

Naam contactpersoon

Afb  
contact

Naam contactpersoon

**c**

Afb  
contact

Naam contactpersoon

Afb

Naam contactpersoon

Provider, verbinding, tijd en batterij informatie

Contacten

A-Z

Home

A	B	C	D	E	F
G	H	I	J	K	L
M	N	O	P	Q	R
S	T	U	V	W	X
Y	Z	1	2	3	4
5	6	7	8	9	0

Contact toevoegen

Naam

		OK		Cancel				tab	
Q	W	E	R	T	Y	U	I		O
A	S	D	F	G	H	J	K	L	,
Z	X	C	V	⌋		B	N	M	! ?
shift		123		Enter				bckspc	

Provider, verbinding, tijd en batterij informatie